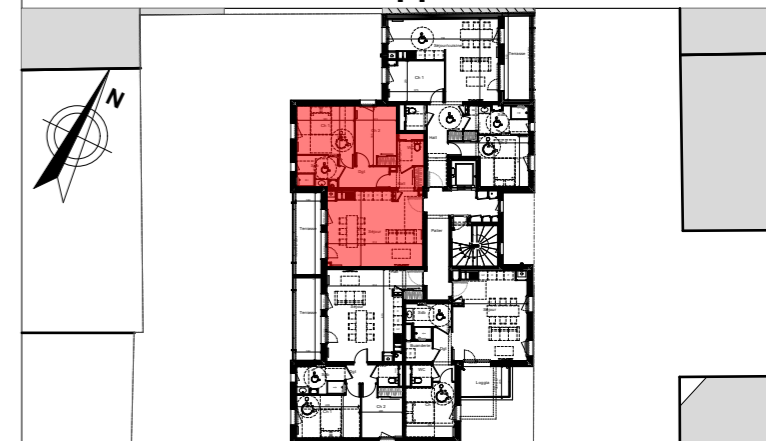


Construction d'un immeuble de 18 logements

2 rue Georges Marin - 01200 Valsenhône



Niveau 3 - Appart 33 - T3



Plan de Pré-commercialisation

Maitre d'ouvrage:



Apricot Immobilier

17 Rue Lamartine, 01000 Bourg-en-Bresse

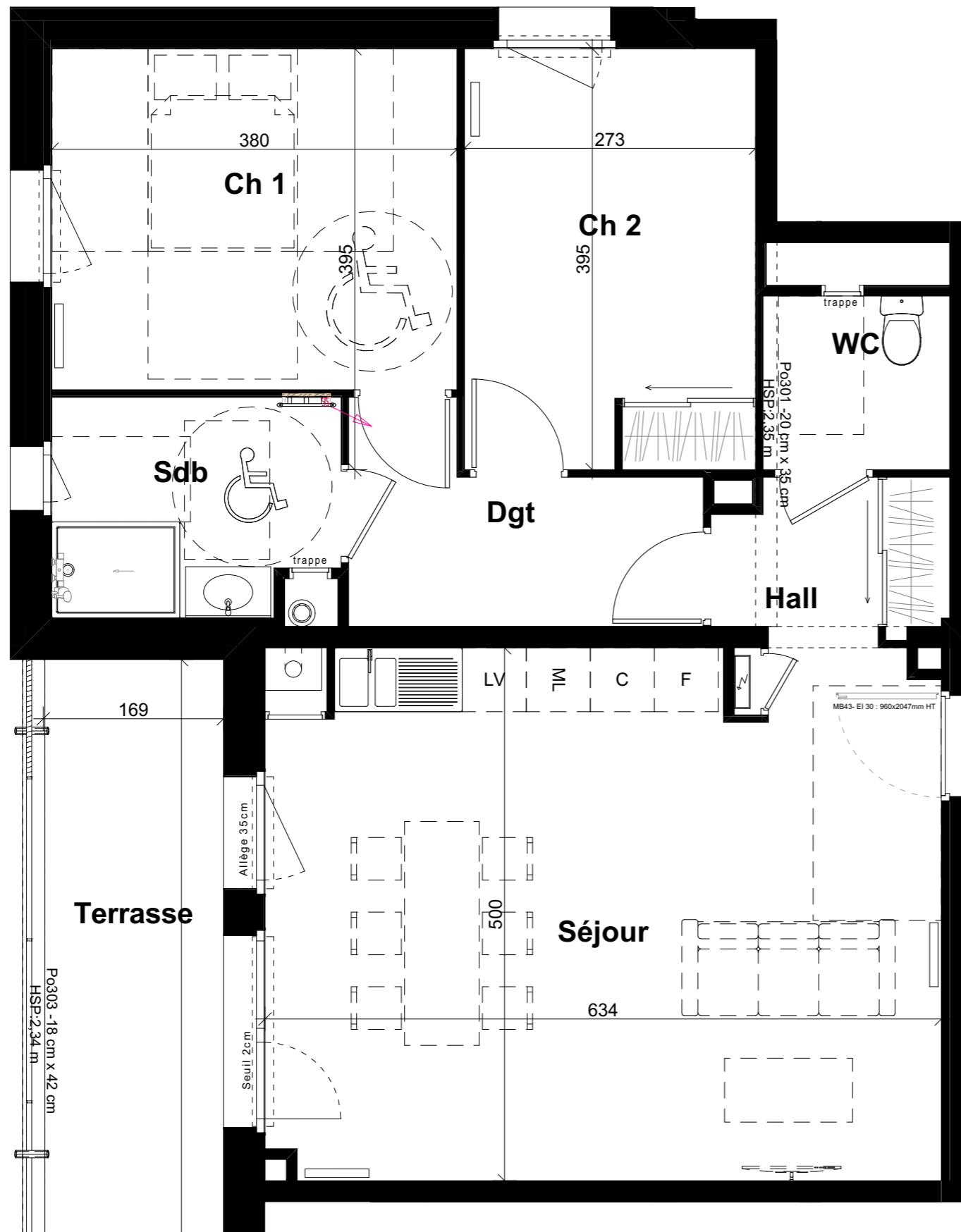
tel: 04 74 50 98 50

SURFACES HABITABLES (m²)

Ch 1	12,16
Ch 2	10,74
Dgt	5,42
Hall	5,37
Sdb	5,32
Séjour	29,02
WC	2,85
TOTAL	70,88

SURFACES ANNEXES (m²)

Terrasse	9,19
TOTAL	9,19



TAO Architecte
41 avenue Henri Barbusse
69100 Villeurbanne
tel: 04 72 65 32 95
contact@taoarchitectes.fr

le 28/11/2024

Ce document est un plan d'étude. Les côtes, les surfaces et les gaines sont susceptibles de modifications dues aux contraintes techniques de construction. Les retombées, soffites et faux-plafonds dus aux contraintes techniques peuvent exister. Les meubles et éléments de cuisine dessinés sur ce plan ne sont qu'indicatifs, seuls seront fournis les équipements figurant sur le descriptif annexé à la réservation et/ou à l'acte de vente.